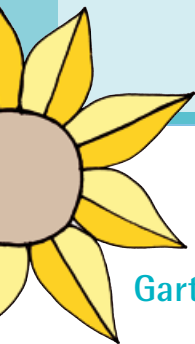




Gartenfreunde Putensen



## Gartenfreunde Putensen

- ▣ Pflastern
- ▣ Gartenpflege
- ▣ Natursteinmauern
- ▣ Rasensaat
- ▣ Gehölzschnitt
- ▣ ... und natürlich Ihre Wünsche

## Der Träger

Träger der Tagesstrukturierenden Maßnahmen **Gartenfreunde** ist die **HiPsy gGmbH**. Sie ist Mitglied im DPWW und als gemeinnützig und mildtätig anerkannt.

### ▣ HiPsy gGmbH

Sozialpsychiatrische Hilfen im Landkreis Harburg  
 Rote-Kreuz-Straße 6  
 21423 Winsen  
 Tel.: 0 41 71 - 84 88 4-0  
 Fax: 0 41 71 - 84 88 4-1  
 eMail: [info@hipsy.de](mailto:info@hipsy.de)  
 Internet: [www.hipsy.de](http://www.hipsy.de)

### Spendenkonto:

BfS • BLZ 251 205 10 • KtoNr 746 58 03

## KONTAKT:

Gartenfreunde

Amelinghäuser Str. 2  
21376 Salzhausen/OT Putensen

Tel.: 0 41 72 - 98 88 61 oder  
01 72 - 42 90 709 J. Fröchling  
01 62 - 13 63 399 T. Westermann  
Fax: 0 41 72 - 98 89 47

eMail: [gartenbau@hipsy.de](mailto:gartenbau@hipsy.de)  
Internet: [www.hipsy.de](http://www.hipsy.de)

Öffnungszeiten: Termine nach Vereinbarung.

## Rufen Sie einfach an!



Putensen



Beratung  
Arbeit, Tagesstruktur



Teilstationäre Hilfen



Ambulante Hilfen



Stationäre Hilfen



## Die Gartenfreunde Putensen

Die Gartenfreunde Putensen sind eine soziale Betriebsstätte der HiPsy gGmbH.

Wie in anderen Beschäftigungsangeboten der HiPsy gGmbH orientieren sich die Gartenfreunde am Leistungsvermögen ihrer psychisch erkrankten TeilnehmerInnen und an den Standards des allgemeinen Arbeitsmarktes.

Uns ist klar: Ein sozialer Betrieb wird nie ganz den Ansprüchen des allgemeinen Arbeitsmarktes genügen. Wer uns beauftragt weiß um die etwas längere Bearbeitungszeit, kann aber sicher sein, dass die Arbeiten bis ins Kleinste fachlich korrekt und sauber ausgeführt werden.

Wir kalkulieren faire Preise.

Wir packen es an...



mit Ihrer Hilfe und etwas Geduld...

Die Gartenfreunde Putensen bieten Menschen, die an chronischen psychischen Erkrankungen leiden (gem. §§ 53, 54 SGB XII), ein tagesstrukturierendes Beschäftigungsprogramm an.

Unter Anleitung von Fachkräften werden Aufgaben und Tätigkeiten im Gartenbau von den TeilnehmerInnen ausgeführt. Die Beschäftigten arbeiten mind. drei mal drei Std. pro Woche auf den jeweiligen Baustellen und können so ihre individuelle Belastbarkeit erproben und steigern. Darüber hinaus werden den TeilnehmerInnen neben Grundkenntnisse des Garten- und Landschaftsbaus auch der Umgang mit Maschinen in Theorie und Praxis vermittelt.

### Grundvoraussetzungen für die Teilnahme sind:

- Lust auf Natur
- Motivation
- Mobilität (Erreichen der Einrichtung)
- Spaß an Teamarbeit
- Freude an körperlicher Arbeit
- Verbindlichkeit außerhalb akuter Krisen

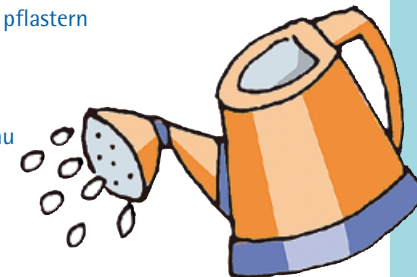


Wer sich für die Gartenfreunde Putensen interessiert, kann drei Probetage vereinbaren und so den Betrieb besser kennenlernen. Nach einem Gespräch mit den AnleiterInnen muss zur Teilnahme dann ein Antrag auf „Tagesstrukturierende Maßnahmen“ beim zuständigen Kostenträger gestellt werden. Weitere Möglichkeiten auf Anfrage.

## Für unsere Kunden...

bieten wir im Umkreis von ca. 20 km um Putensen alles rund um den Garten- und Landschaftsbau. Dazu gehören für uns die vorherige kompetente Beratung, die Auswahl der Materialien und die fachliche Durchführung der gewünschten Arbeiten. Die Gartenfreunde Putensen werden vor Ort immer von einem gelernten Gärtner im Garten- und Landschaftsbau angeleitet. Egal um was es in Ihrem Garten geht, wir führen kleine und größere Arbeiten gerne für Sie durch.

- Auffahrt / Terrasse pflastern
- Wegebau
- Hecke schneiden
- Zaunbau
- Natursteinmauerbau
- Obstbaumschnitt
- Rasen mähen
- Laub harken
- Und vieles mehr ...



Die stetig wachsenden Anfragen und die vielen zufriedenen Kunden bestätigen uns, dass wir mit unserer Arbeit innerhalb der drei Stunden vor Ort viel bewegen können. Das Ergebnis unserer Arbeit kann sich in Ihrem Garten immer sehen lassen.

